

## G+H - Klemmkassettendecke Typ KL

Konstruktions-System: Klemm-Montage mit verdeckt liegenden Tragprofilen

Konstruktions-Höhe: 89 mm

Flächengewicht:  $\geq 6,5 \text{ kg / m}^2$

Unterkonstruktion: Die Unterkonstruktion besteht aus verdeckt montierten, verzinkten Trag- und Klemmprofilen (Querprofil). Die Abhängung von der Rohbaukonstruktion erfolgt drucksteif mit Nonius-Abhängern oder Gewindestangen unter Beachtung der einschlägigen Vorschriften.

Plattenformat/Rastermaß:

600 x 600 mm

625 x 625 mm

1.200 x 600 mm

Material: sendzimir verzinktes Stahlblech ca. 0,50 – 0,60 mm dick (Standard)  
Edelstahl (Sonderausführung)  
Kassetten umlaufend 45° gefast

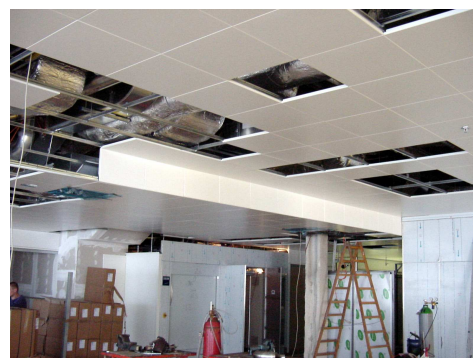
Ausführung: ungelocht (Standard)  
gelocht (Sonderausführung)

Oberfläche: Polyester-Pulverbeschichtung ähnlich RAL 9010 (Standard);  
Edelstahl 1.4301, geschliffen Korn 220 (Sonderausführung)

Fugenausbildung: mit oder ohne dauerelastischem Silikon-Dichtstoff (nach Bedarf)

Wandanschluß: Anschluß der Rand-/Paßkassetten in F-Winkel eingeschoben an Massiv-/Trennwände

Regeleinbauten: Leuchten; Luftauslässe  
Revisionsklappen im Rastermaß



Stand: Januar 2010  
Technische Änderungen vorbehalten