

Reinraum-, Krankenhaus- und Pharmadecke

G+H RR-Kreuzbandrasterdecke Typ VarioAccess „nicht begehbar“

Anforderungen gemäß:

(In der jeweils gültigen Fassung)

- ISO 14644
- VDI 2083
- GMP-Richtlinien

Anwendungsgebiete:

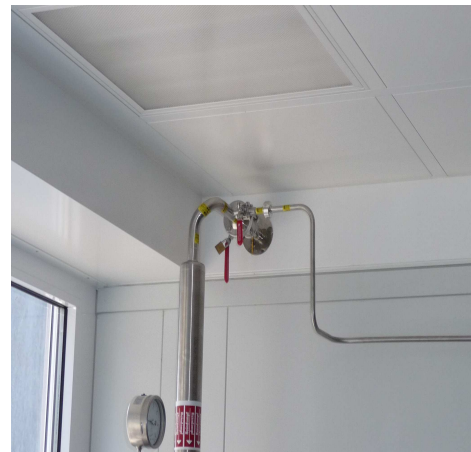
- Pharmaindustrie
- Krankenhäuser
- Operationsräume
- Laborbereiche

Konstruktionssystem:

- Tragraster aus Alu-Strangpress-Profilen
40 bzw. 100 mm breit und 70 mm hoch
- Durchgehendes Längsraster mit zwischengebauten Querrastern, stabil verschraubt mit Alu-Winkellaschen
- Abhängung der Längsbandraster mit Spezial-Hängerteile aus Aluminium und verzinkten Gewindestäben im definierten Abstand von der Rohdecke
- Rastermaß frei wählbar,
Beispiel: Achsmaß: 1330 x 665 mm
Lichtes Öffnungsmaß: 1290 x 625 mm
- Flächenbündige Ausführung, glatter und rissfreier Oberfläche, ohne vorspringende Kanten, die gesamte Decke ist von unten flächenbündig angeordnet
- Kassetten mit umlaufender Stufenkantung für Stabilität und flächenbündigen Einbau ins Deckenraster, Fixierung durch Klemmfedern aus Edelstahl, dadurch problemlos de- und remontierbar
- Abdichtung zwischen Alu-Strangpress-Profilen und Kassetten erfolgt über FDA-konformen Silikonschlauch
- Konstruktionsbedingte Fugen zwischen Alu-Strangpress-Profilen und Kassetten auf kleinstmöglichem Abstand von ca. 0,5 mm für das Einlegen der Kassetten, auf Wunsch mit definierten Fugen mit Nassversiegelung



Ausführung:
Raster 725x1450 mm, Öffnung 625x1350 mm mit 100 mm breiten Alu-Profilen bzw.
Öffnung 625x625 mm mit zusätzlichen Querprofil,
Kassetten Stahlblech, Oberflächen beschichtet,
mit Einbauten



Ausführung:
Raster 665x665 mm, Öffnung 625x625 mm mit 40 mm breiten Alu-Profilen, Kassetten Stahlblech, Oberflächen beschichtet, mit Plenum und Durchführung Anschluss Prozesstechnik

Oberflächen:

- Alu-Strangpress-Profile pulverbeschichtet ähnlich RAL 9010 (Standard) oder anderer RAL-Farbton
- Kassetten:
 - Stahlblech coil-coated beschichtet ähnlich RAL 9010 (Standard)
 - Stahlblech pulverbeschichtet in RAL-Farbton
 - Edelstahl, geschliffen Korn 240 oder lackiert

Wandanschlüsse:

- Alu-Wandanschlussprofil für Passkassetten
- Alu-Wandanschluss für Anschnittkassetten
- Sichtseiten pulverbeschichtet ähnlich RAL 9010 (Standard) oder anderer RAL-Farbton

Einbauten:

- Einbau-Reinraumleuchten flächenbündig, passend zum Deckensystem, in verschiedensten Ausführungen und Bestückungen, mit verdeckten Verschlüssen für Öffnung nach unten abklappbar, Schutzklasse IP54 und IP65, Bestückung mit TC-L oder T16 Leuchtmittel in unterschiedlicher Anzahl und Wattage, optional mit divers Zusatzausstattungen wie Notlichtversorgung über Batterie oder Module, dimmbare Ausführungen, etc
- Ex-Leuchten als Sonderausführung zur Montage im Bandraster oder Sonderkassette
- Luftauslässe in verschiedensten Ausführungen
- Alle Einbauteile passend zum Deckensystem, Einbau flächenbündig ohne zusätzliche Modulrahmen oder dergleichen
- Schallabsorber zur besseren Raumakustik, geeignet für Reinräume da vollflächig in Folie eingeschweißt und flächenbündig in Deckenkassette integriert



Ausführung:
Raster 665x665 mm, Öffnung 625x625 mm mit 40 mm breiten Alu-Profilen, Kassetten Stahlblech, Oberflächen beschichtet, mit Einbauten



Ausführung:
Ex-Einbauleuchte in Sonderkassette mit 100 mm breiten Alu-Profilen

Stand: August 2011

Technische Änderungen vorbehalten.